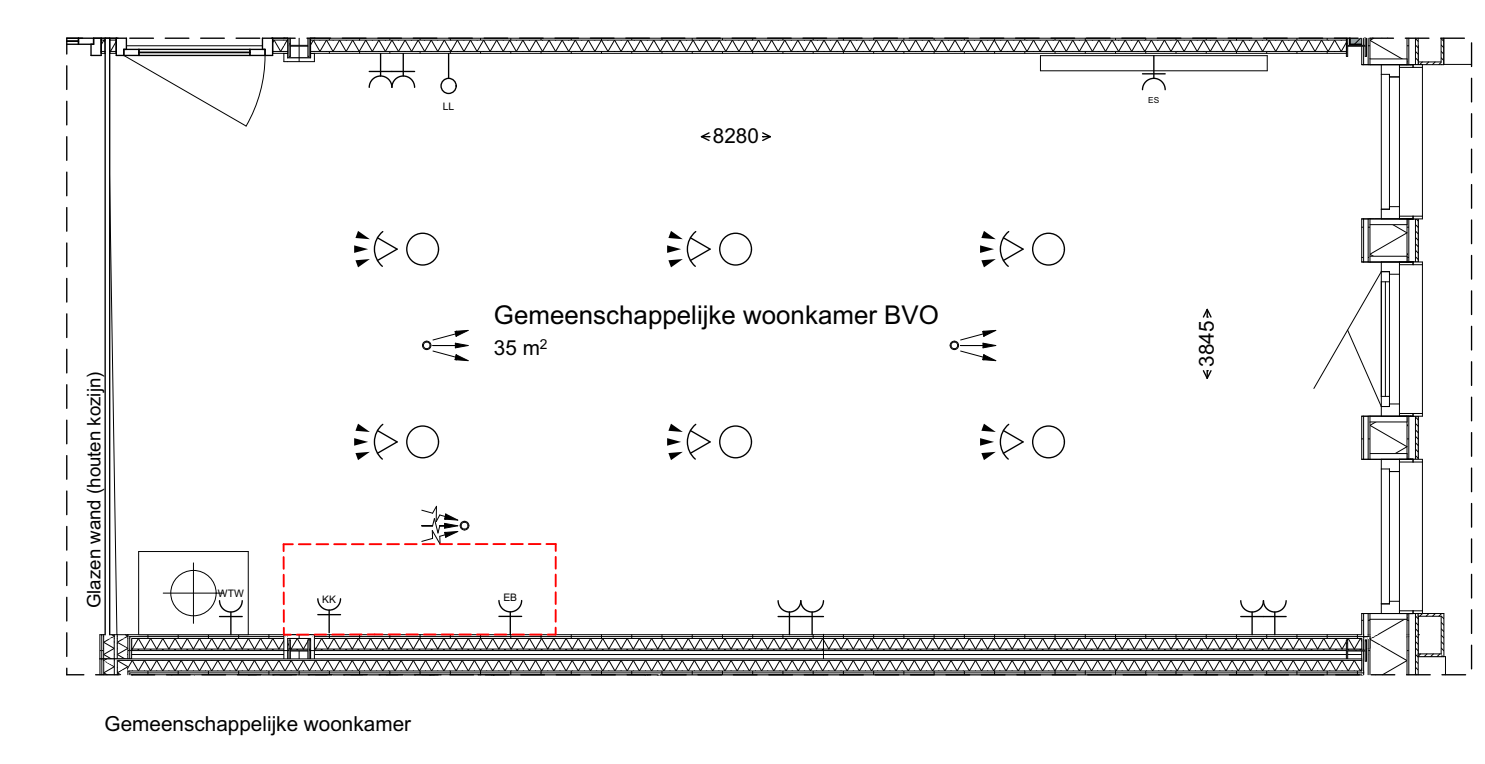


Renvooi Gemeenschappelijke woonkamer

- ALGEMEEN**
- Maat en tekening zijn circa maten
 - Positie technische componenten zijn indicatief, deze kunnen nog afwijken binnen de technische ruimte
 - Posities van de installatie-technische onderdelen zijn indicatief weergegeven en worden na uitvoering van de werkzaamheden definitief vastgesteld.
 - Afmetingen en posities van de B.V.M. top- en afvoeropeningen zijn indicatief weergegeven en worden na uitvoering van de werkzaamheden definitief vastgesteld.
 - De afmeting aangegeven maten zijn circa maten. U dient er rekening mee te houden dat na het eindrekenen van wand- en vloerbedekkingen tegels, etc. etc. de netto bruikbare maten bij oplevering kunnen afwijken.
 - Wanden / scheidswanden worden uitgevoerd in halfbranderij / massadeel.
- Y Wandcontactdoos enkelvoudig (hoogte 300+)
 - YY Wandcontactdoos 2-voudig (hoogte 300+)
 - Y Looze leiding (L.L.) (hoogte 300+)
 - Plafond kistpunt (ik op bewegingswasm)
 - WTW-kant
 - Luchtoverloop (aantallen en posities is indicatief en wordt door installateur bevestigd)
 - Luchtoverloop (aantallen en posities is indicatief en wordt door installateur bevestigd)
 - Elektrische meter (E.V. = warmtepomp)
 - Elast. afdichtingsprofiel (aantal en afm. n.i.b.)
 - Kraan (2x onderkast + 2x bovenkast) (afwerking of 0-netsing n.i.b.)



Gemeenschappelijke woonkamer