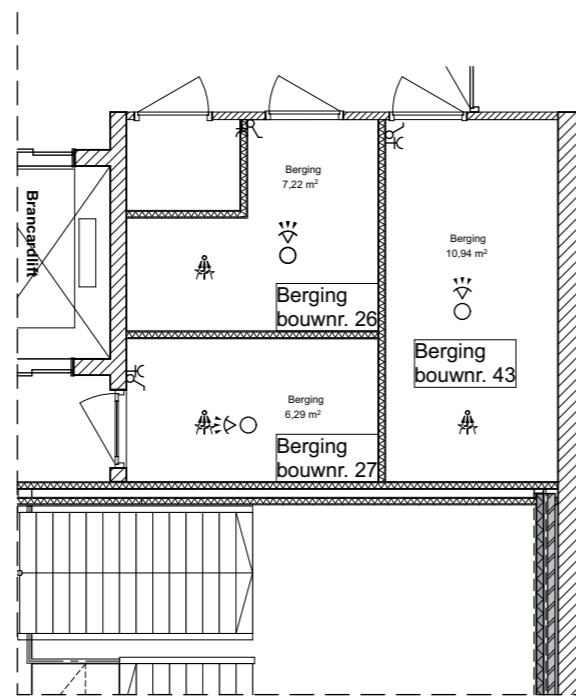
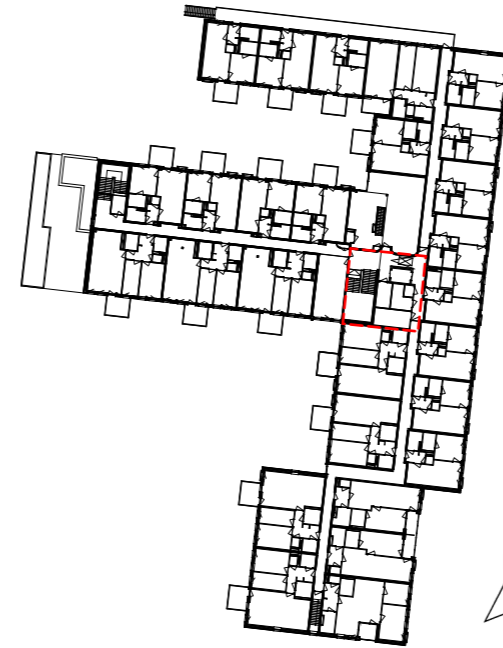


Begane grond



1e verdieping



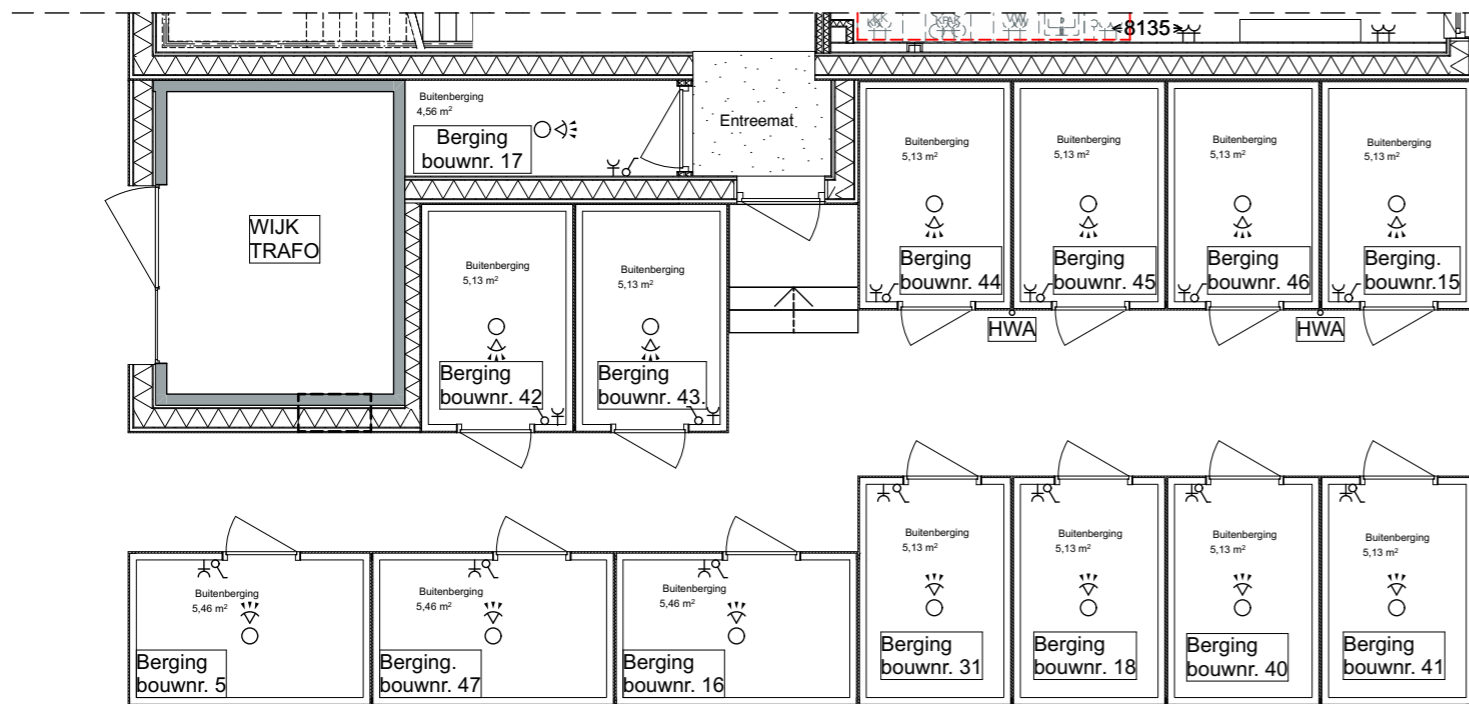
1e verdieping

Renvooi Berging

ALGEMEEN:

- Posities van de installatietechnische onderdelen zijn indicatief weergegeven en worden na uitwerking van de werktekeningen definitief vastgesteld.
- Aantallen en posities van de MV afvoerventielen zijn indicatief weergegeven en worden na uitwerking van de werktekeningen definitief vastgesteld.
- De op tekening aangegeven maten zijn circa maten. U dient er rekening mee te houden dat de netto bruikbare maten bij oplevering kunnen afwijken.
- Wanden / separatiewanden worden uitgevoerd in kalkzandsteen / metalstud.

- ♂ Schakelaar (hoogte 1050+)
- ⌋ Wandcontactdoos enkelvoudig (opbouw 12/24V) (hoogte 1050+)
- Plafond lichtpunt
- ⌋ Luchtafvoerpunt (aantallen en positie is indicatief en wordt door installateur bepaald)
- HWA hwa-afvoer buitenbergingen (gedeelde afvoer)



Begane grond



Begane grond

formaat A3
 schaal 1:100, 1:1000
 blad K-003

getekend 03-02-2025
 gewijzigd 25-03-2026
 onderdeel Bergingen

project Transformatie school Gorinchem
 opdrachtg. RED-O Development B.V.
 projectnr 19544