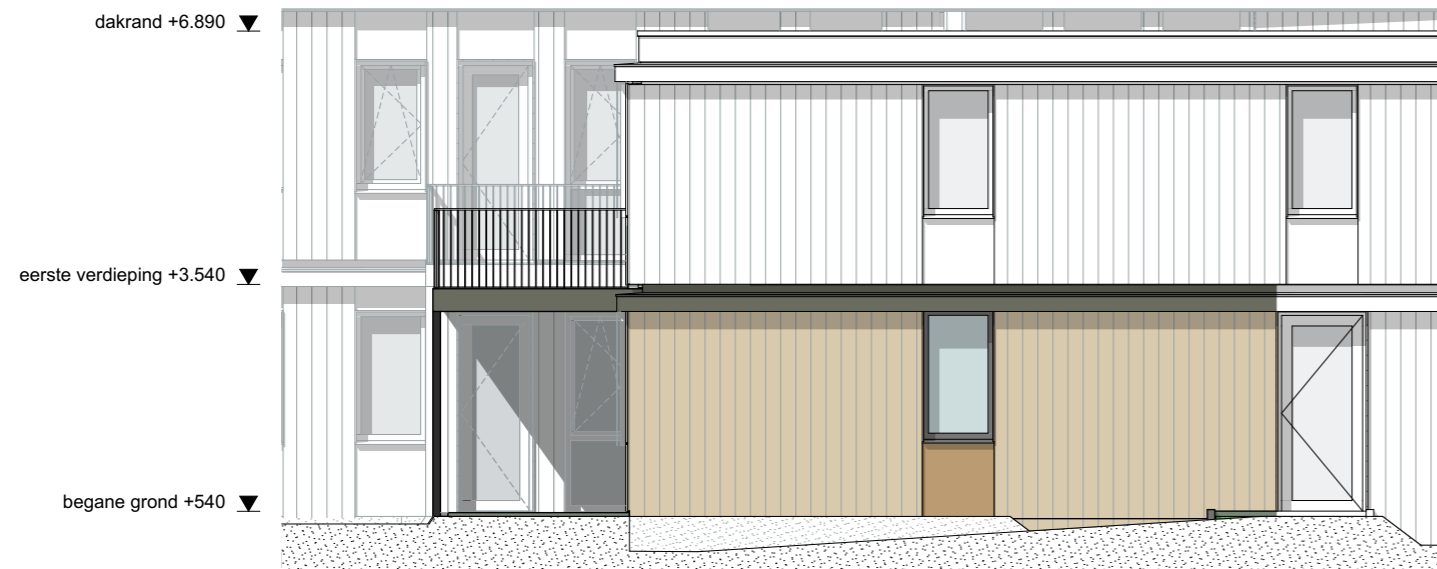
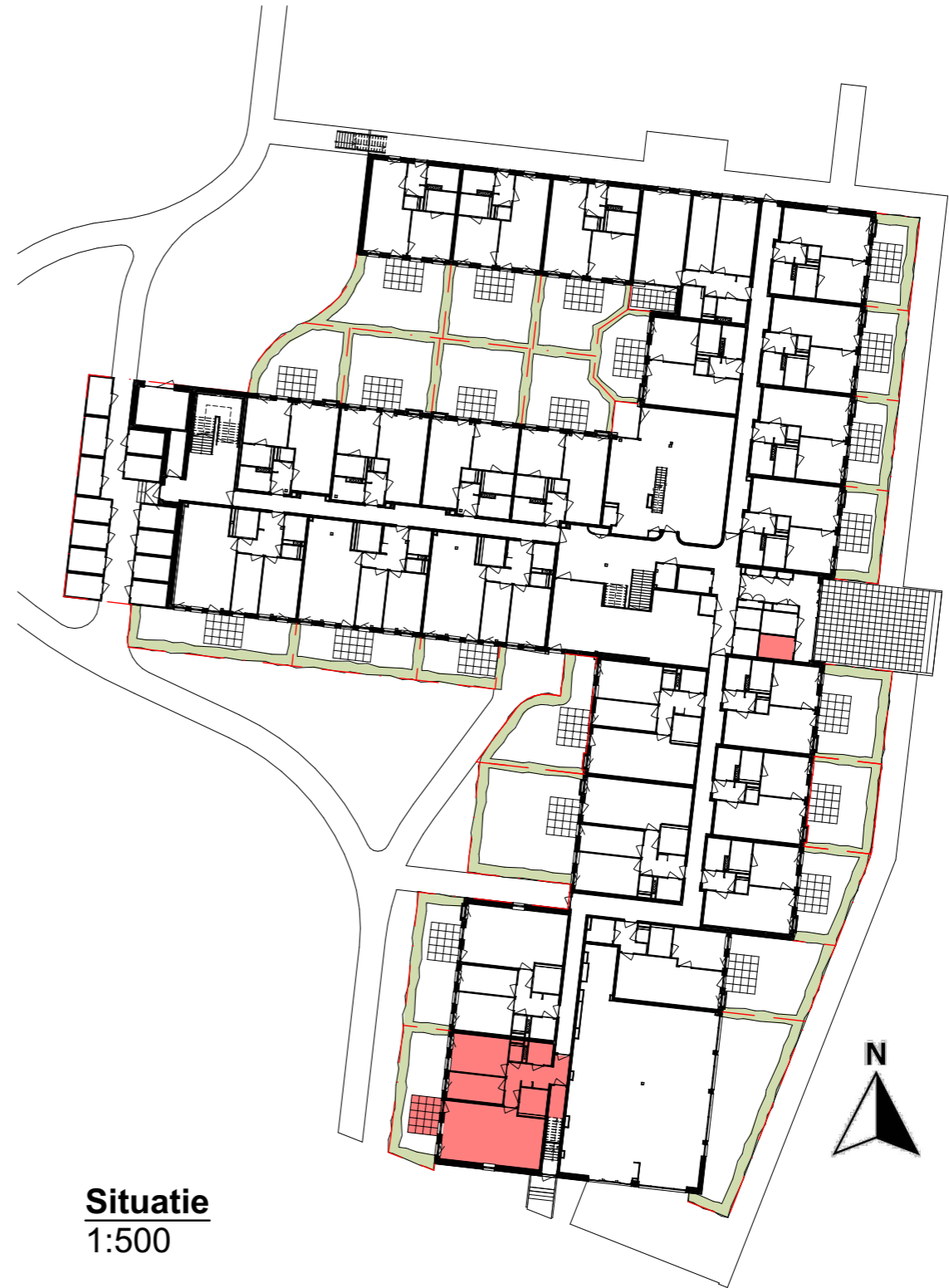




Westgevel
1:100



Zuidgevel
1:100



Situatie
1:500

Bouwnummer 21

Het terrein en openbaar gebied geeft een beeld hoe dit eruit komt te zien. Hieraan kunnen rechten worden ontleend

formaat A3
schaal 1:100, 1:500
blad K-138

getekend 03-02-2025
gewijzigd 28-04-2026
onderdeel Verkooptekening bouwnr 21

project Transformatie school Gorinchem
opdrachtg. RED-O Development B.V.
projectnr 19544

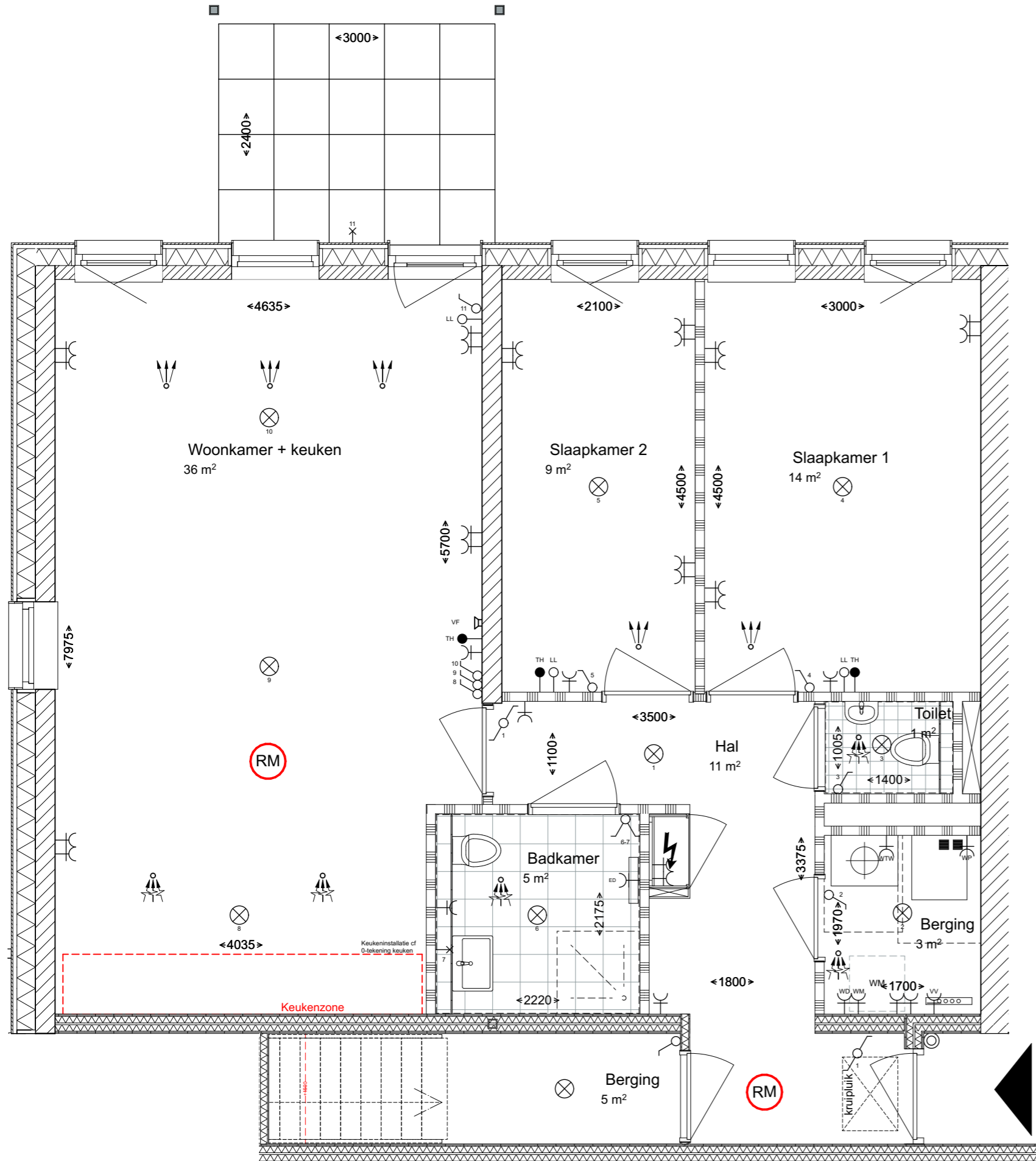
Renvooi Nieuwbouw

ALGEMEEN:

Maten in tekening zijn circa maten
 Positie technische componenten zijn indicatief, deze kunnen nog afwijken binnen de technische ruimte

- Posities van de elektrische radiator, WTW-unit en andere installatietechnische onderdelen zijn indicatief weergegeven en worden na uitwerking van de werktekeningen definitief vastgesteld.
- Aantallen en posities van de MV toe- en afvoerventielen zijn indicatief weergegeven en worden na uitwerking van de werktekeningen definitief vastgesteld.
- In de technische ruimte zal naast de op tekening zichtbare technische componenten ook divers kanaal- en leidingwerk aan de wanden en plafonds in het zicht blijven.
- Er moet rekening gehouden worden met een onderhoudszone aan voorzijde WTW-unit en warmtepomp van ca. 0,5 m².
- Sanitair is indicatief weergegeven.
- Tegelwerken zijn indicatief weergegeven. Meer informatie kunt u vinden in de verkoopinformatie tegelwerk.
- Keukenzone is indicatief weergegeven.
- Keuken is in basis niet voorzien. De aansluitpunten in de keukenzone zijn voorzien conform de 0-tekening ASWA (bijlage B).
- De op tekening aangegeven maten zijn circa maten. U dient er rekening mee te houden dat na het aanbrengen van wand- en vloerwerkzaamheden (tegels, stuc, etc.) de netto bruikbare maten bij oplevering kunnen afwijken.
- Woningsscheidende wanden en binnenspouwbladen gevelwanden worden uitgevoerd in kalkzandsteen.
- Separatiewanden worden uitgevoerd in gibiblokken.
- Plafonds worden uitgevoerd in de beton.

- Ruimte voorzien van tegelwerk conform TO
- Binnendeuren
- Draai-/kiepramen
- Schakelaar (hoogte 1050+)
- Wisselschakelaar (hoogte 1050+)
- Centraaldoos + lichtpunt
- Wandcontactdoos enkelvoudig (hoogte 300+)
- Wandcontactdoos 2-voudig (hoogte 300+)
- Belschel
- Rookmelder
- Videofoon
- Thermostaat (hoogte 1500+)
- Loze leiding (LL) (hoogte 300+)
- Wandlichtpunt
- Warmtepomp Wcd
- Elektrische radiator
- Verdeler vloerverwarming
- WTW-unit (met opstelruimte)
- Warmtepomp en boiler (met opstelruimte)
- Opstelplaats wasmachine / droger (stapelen)
- Meterkast
- Luchttoevoerpunt (aantallen en positie is indicatief en wordt door installateur bepaald)
- Luchtafvoerpunt (aantallen en positie is indicatief en wordt door installateur bepaald)
- Silent-Air gevelscherm



formaat A3
 schaal 1:50
 blad K-139
 getekend 03-02-2025
 gewijzigd 28-04-2026
 onderdeel Verkooptekening plattegrond bouwnr 21
 project Transformatie school Gorinchem
 opdrachtg. RED-O Development B.V.
 projectnr 19544

Bouwnummer 21