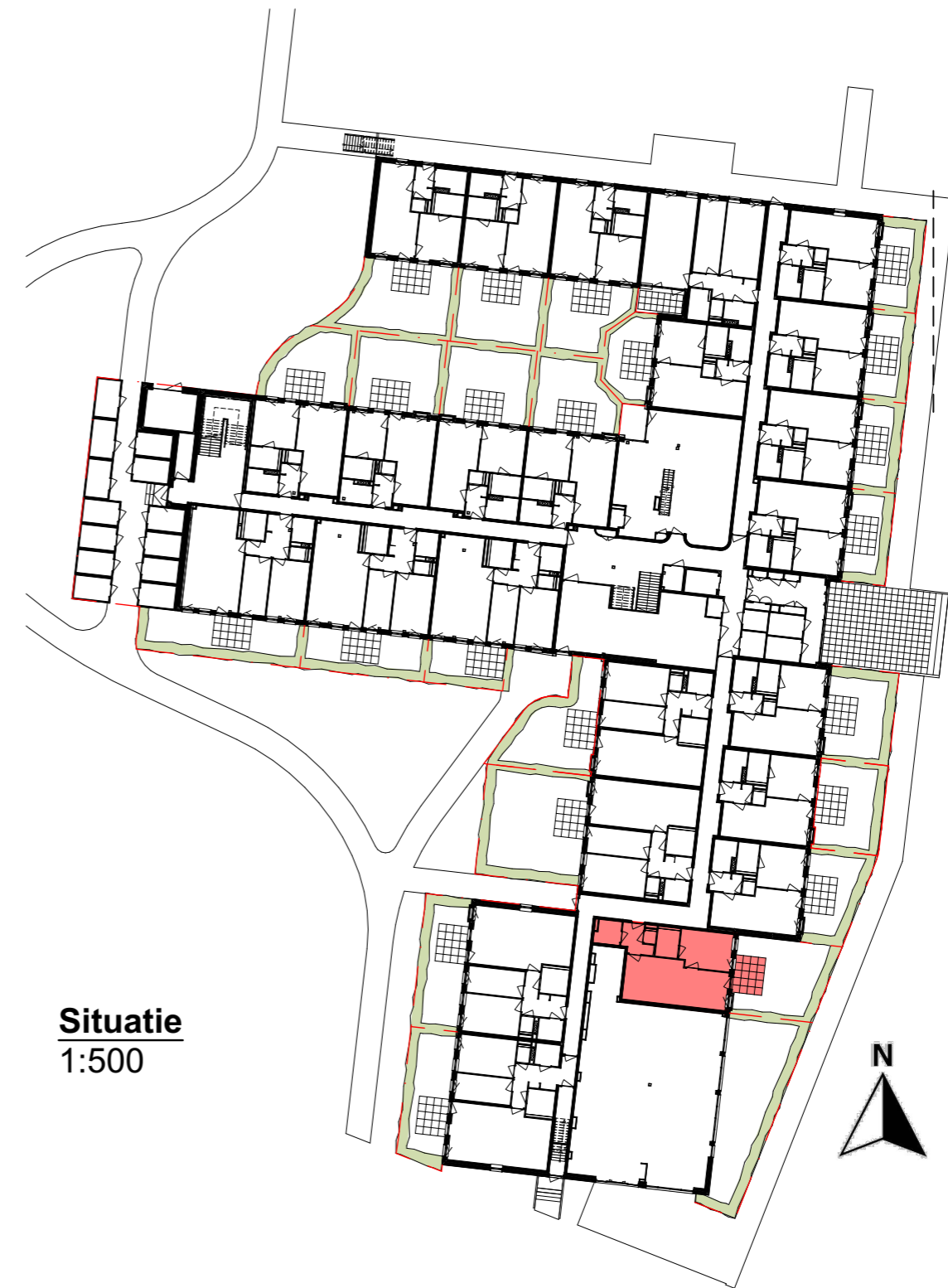




Oostgevel
1:100



Situatie
1:500

Bouwnummer 22

Het terrein en openbaar gebied geeft
een beeld hoe dit eruit komt te zien.
Hieraan kunnen rechten worden
ontleend

project Transformatie school Gorinchem
opdrachtg. RED-O Development B.V.
projectnr 19544

getekend 03-02-2025
gewijzigd 28-04-2026
onderdeel Verkooptekening bouwnr 22

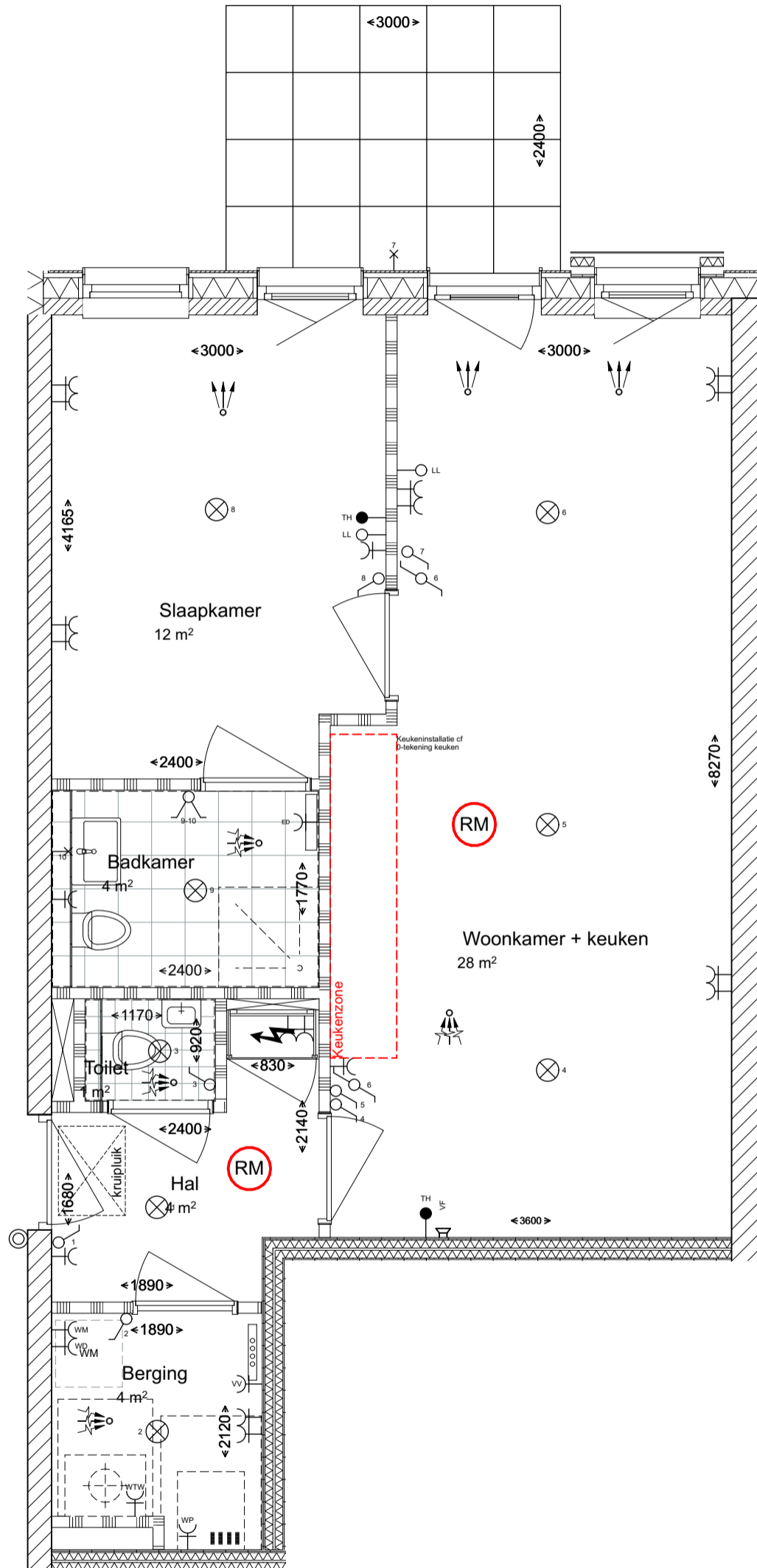
formaat A3
schaal 1:100, 1:500
blad K-140

Renvooi Nieuwbouw

ALGEMEEN:

Maten in tekening zijn circa maten
Positie technische componenten zijn indicatief, deze kunnen nog afwijken binnen de technische ruimte

- Posities van de elektrische radiator, WTW-unit en andere installatietechnische onderdelen zijn indicatief weergegeven en worden na uitwerking van de werktekeningen definitief vastgesteld.
- Aantallen en posities van de MV toe- en afvoertielen zijn indicatief weergegeven en worden na uitwerking van de werktekeningen definitief vastgesteld.
- In de technische ruimte zal naast de op tekening zichtbare technische componenten ook divers kanaal- en leidingwerk aan de wanden en plafonds in het zicht blijven.
- Er moet rekening gehouden worden met een onderhoudszone aan voorzijde WTW-unit en warmtepomp van ca. 0,5 m².
- Sanitair is indicatief weergegeven.
- Tegelwerken zijn indicatief weergegeven. Meer informatie kunt u vinden in de verkoopinformatie tegelwerk.
- Keukenzone is indicatief weergegeven.
- Keuken is in basis niet voorzien. De aansluitpunten in de keukenzone zijn voorzien conform de 0-tekening ASWA (bijlage B).
- De op tekening aangegeven maten zijn circa maten. U dient er rekening mee te houden dat na het aanbrengen van wand- en vloerafwerkingen (tegels, stuc, etc.) de netto bruikbare maten bij oplevering kunnen afwijken.
- Woningsscheidende wanden en binnenspouwbladen gevelwanden worden uitgevoerd in kalkzandsteen.
- Separatiewanden worden uitgevoerd in giboblokken.
- Plafonds worden uitgevoerd in de beton.



Ruimte voorzien van tegelwerk conform TO

Binnendeuren

Draai-/kiepramen

Schakelaar (hoogte 1050+)

Wisselschakelaar (hoogte 1050+)

Centraaldoos + lichtpunt

Wandcontactdoos enkelvoudig (hoogte 300+)

Wandcontactdoos 2-voudig (hoogte 300+)

Belschel

Rookmelder

Videfoon

Thermostaat (hoogte 1500+)

Loze leiding (LL) (hoogte 300+)

Wandlichtpunt

Warmtepomp Wcd

Elektrische radiator

Verdeler vloerverwarming

WTW-unit (met opstelruimte)

Warmtepomp en boiler (met opstelruimte)

Opstelplaats wasmachine / droger (stapelen)

Meterkast

Luchttoevoerpunt (aantallen en positie is indicatief en wordt door installateur bepaald)

Luchtvoerpunt (aantallen en positie is indicatief en wordt door installateur bepaald)

Silent-Air gevelscherm

Bouwnummer 22

project Transformatie school Gorinchem

opdrachtg. RED-O Development B.V.

projectnr 19544

getekend 03-02-2025

gewijzigd 28-04-2026

onderdeel Verkooptekening plattegrond bouwnr 22

formaat A3

schaal 1:50

blad K-141