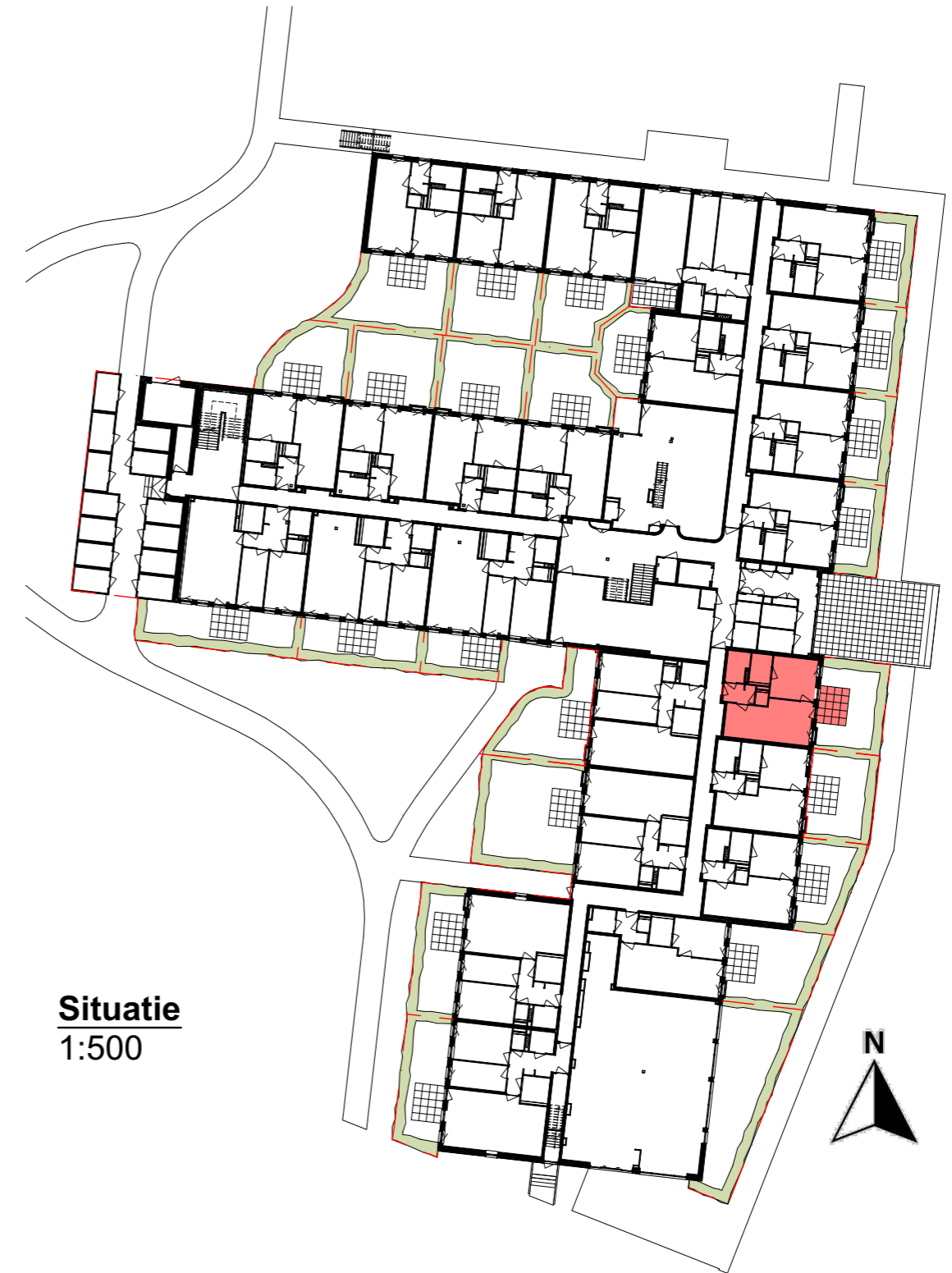




**Oostgevel**  
1:100



**Situatie**  
1:500

Bouwnummer 25

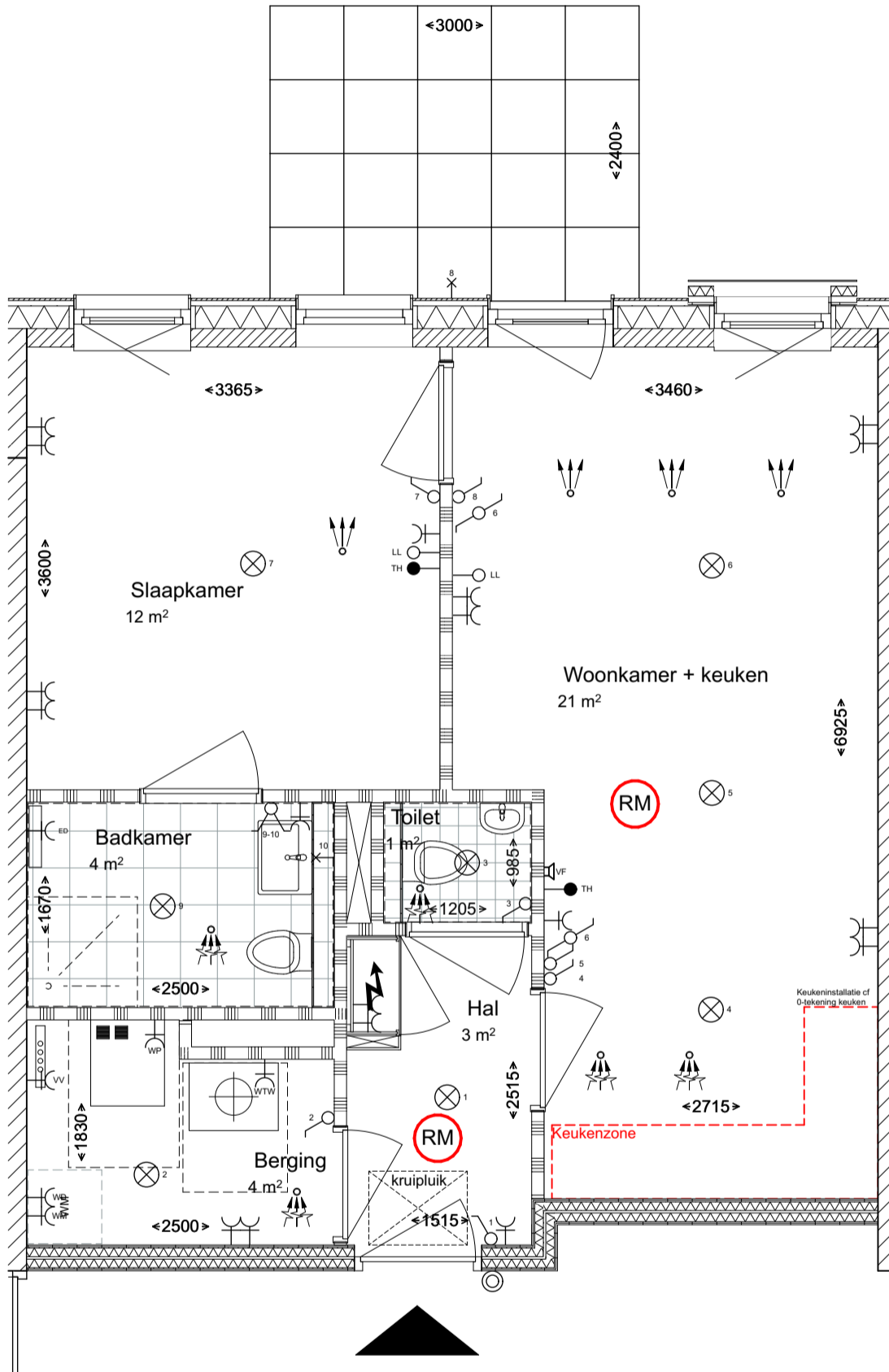
Het terrein en openbaar gebied geeft een beeld hoe dit eruit komt te zien. Hieraan kunnen rechten worden ontleend

## Renvooi Nieuwbouw

### ALGEMEEN:

Maten in tekening zijn circa maten  
Positie technische componenten zijn indicatief, deze kunnen nog afwijken binnen de technische ruimte

- Posities van de elektrische radiator, WTW-unit en andere installatietechnische onderdelen zijn indicatief weergegeven en worden na uitwerking van de werktekeningen definitief vastgesteld.
- Aantallen en posities van de MV toe- en afvoertielen zijn indicatief weergegeven en worden na uitwerking van de werktekeningen definitief vastgesteld.
- In de technische ruimte zal naast de op tekening zichtbare technische componenten ook divers kanaal- en leidingwerk aan de wanden en plafonds in het zicht blijven.
- Er moet rekening gehouden worden met een onderhoudszone aan voorzijde WTW-unit en warmtepomp van ca. 0,5 m<sup>2</sup>.
- Sanitair is indicatief weergegeven.
- Tegelwerken zijn indicatief weergegeven. Meer informatie kunt u vinden in de verkoopinformatie tegelwerk.
- Keukenzone is indicatief weergegeven.
- Keuken is in basis niet voorzien. De aansluitpunten in de keukenzone zijn voorzien conform de 0-tekening ASWA (bijlage B).
- De op tekening aangegeven maten zijn circa maten. U dient er rekening mee te houden dat na het aanbrengen van wand- en vloerafwerkingen (tegels, stuc, etc.) de netto bruikbare maten bij oplevering kunnen afwijken.
- Woningsscheidende wanden en binnenspouwbladen gevelwanden worden uitgevoerd in kalkzandsteen.
- Separatiewanden worden uitgevoerd in giboblokken.
- Plafonds worden uitgevoerd in de beton.



Ruimte voorzien van tegelwerk conform TO

Binnendeuren

Draai-/kiepramen

Schakelaar (hoogte 1050+)

Wisselschakelaar (hoogte 1050+)

Centraaldoos + lichtpunt

Wandcontactdoos enkelvoudig (hoogte 300+)

Wandcontactdoos 2-voudig (hoogte 300+)

Belschel

Rookmelder

Videfoon

Thermostaat (hoogte 1500+)

Loze leiding (LL) (hoogte 300+)

Wandlichtpunt

Warmtepomp Wcd

Elektrische radiator

Verdeler vloerverwarming

WTW-unit (met opstelruimte)

Warmtepomp en boiler (met opstelruimte)

Opstelplaats wasmachine / droger (stapelen)

Meterkast

Luchtoevoerpunt (aantallen en positie is indicatief en wordt door installateur bepaald)

Luchtvoerpunt (aantallen en positie is indicatief en wordt door installateur bepaald)

Luchtvoerpunt (aantallen en positie is indicatief en wordt door installateur bepaald)

Luchtvoerpunt (aantallen en positie is indicatief en wordt door installateur bepaald)

Luchtvoerpunt (aantallen en positie is indicatief en wordt door installateur bepaald)

Luchtvoerpunt (aantallen en positie is indicatief en wordt door installateur bepaald)

Luchtvoerpunt (aantallen en positie is indicatief en wordt door installateur bepaald)

Luchtvoerpunt (aantallen en positie is indicatief en wordt door installateur bepaald)

Luchtvoerpunt (aantallen en positie is indicatief en wordt door installateur bepaald)

Luchtvoerpunt (aantallen en positie is indicatief en wordt door installateur bepaald)

Luchtvoerpunt (aantallen en positie is indicatief en wordt door installateur bepaald)

Luchtvoerpunt (aantallen en positie is indicatief en wordt door installateur bepaald)

Luchtvoerpunt (aantallen en positie is indicatief en wordt door installateur bepaald)

Luchtvoerpunt (aantallen en positie is indicatief en wordt door installateur bepaald)

Luchtvoerpunt (aantallen en positie is indicatief en wordt door installateur bepaald)

Luchtvoerpunt (aantallen en positie is indicatief en wordt door installateur bepaald)

Luchtvoerpunt (aantallen en positie is indicatief en wordt door installateur bepaald)

Luchtvoerpunt (aantallen en positie is indicatief en wordt door installateur bepaald)

Luchtvoerpunt (aantallen en positie is indicatief en wordt door installateur bepaald)

Luchtvoerpunt (aantallen en positie is indicatief en wordt door installateur bepaald)

Luchtvoerpunt (aantallen en positie is indicatief en wordt door installateur bepaald)

Luchtvoerpunt (aantallen en positie is indicatief en wordt door installateur bepaald)

Luchtvoerpunt (aantallen en positie is indicatief en wordt door installateur bepaald)

Luchtvoerpunt (aantallen en positie is indicatief en wordt door installateur bepaald)

Luchtvoerpunt (aantallen en positie is indicatief en wordt door installateur bepaald)

Luchtvoerpunt (aantallen en positie is indicatief en wordt door installateur bepaald)

Luchtvoerpunt (aantallen en positie is indicatief en wordt door installateur bepaald)

## Bouwnummer 25

project Transformatie school Gorinchem

opdrachtg. RED-O Development B.V.

projectnr 19544

getekend 03-02-2025

gewijzigd 28-04-2026

onderdeel Verkooptekening plattegrond bouwnr 25

formaat A3

schaal 1:50

blad K-147